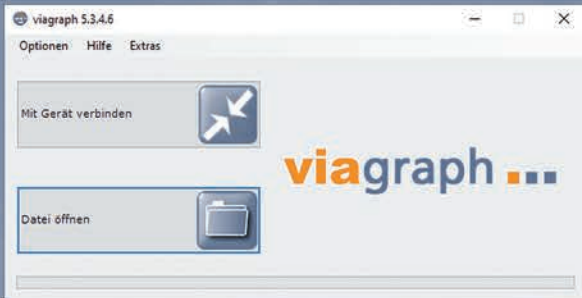
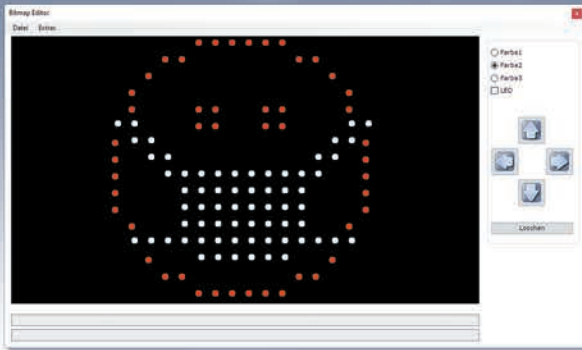


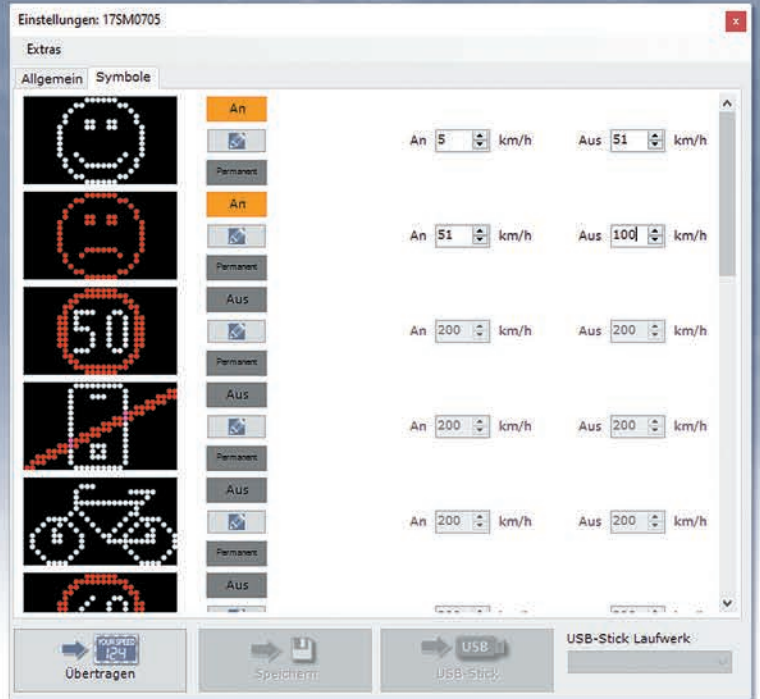
Programmierung und Datenübertragung:



Einfacher Verbindungsaufbau zum Auslesen der gesammelten Messdaten.



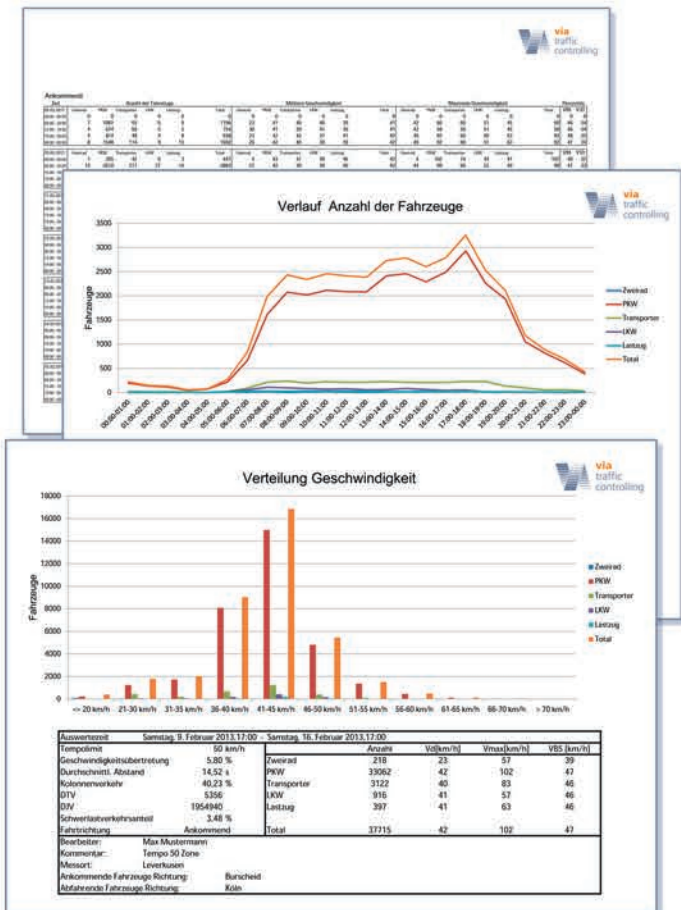
Erstellung eigener Symbole und Texte mit Hilfe des LED Editors.



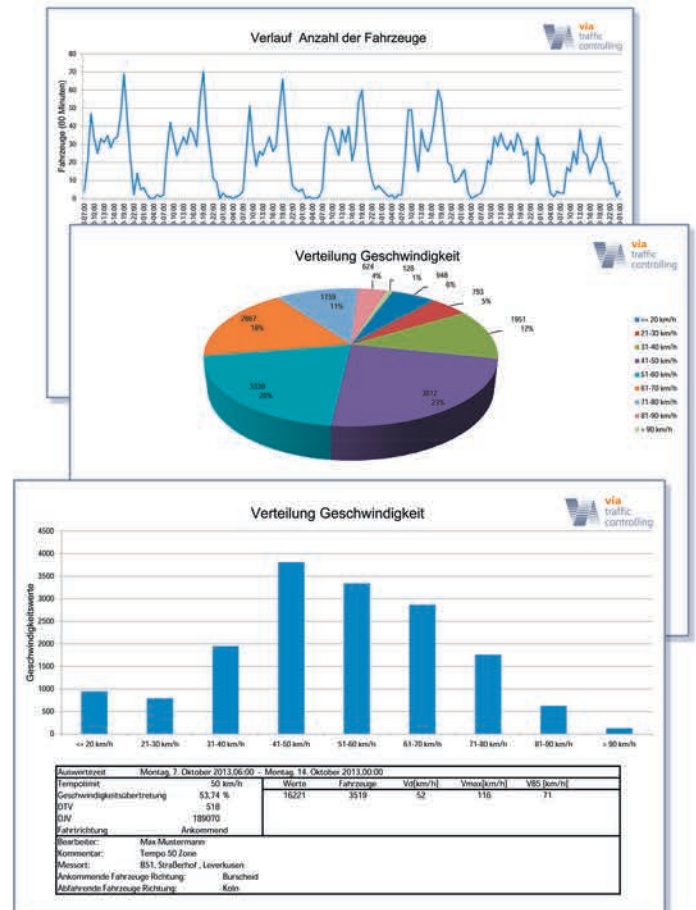
Benutzerfreundliche Programmierung der LED-Symbole.



Viagraph ist eine Windows® Kommunikations- und Auswertesoftware, die unseren Kunden für eine unbegrenzte Anzahl an Arbeitsplätzen kostenlos zur Verfügung steht. Neben der benutzerfreundlichen Programmierung der Systeme bietet Ihnen viagraph umfangreiche Auswertemöglichkeiten bei einfachster Installation. Profitieren Sie zudem von regelmäßigen und kostenlosen Software Updates per Download. Die mit viagraph erstellten Diagramme und Tabellen werden per Mausklick an Microsoft Excel® übergeben und können dank ihres universellen und übersichtlichen Formats in Präsentationen oder Veröffentlichungen eingefügt werden:



Beispielauswertung viacount Verkehrszählgerät. (Microsoft Excel®)



Beispielauswertung viasis Geschwindigkeitsdisplay. (Microsoft Excel®)